

## PRODOTTI E TECNOLOGIE PER COMBATTERE L'UMIDITÀ

Via Cerveteri, 6/A  
00048 Nettuno ROMA

Tel. 06.98850006  
Fax: 06.98850006

www.drywallsystem.it  
info@drywallsystem.it

### SCHEDA TECNICA 4.2

# DWS 1000.P

IDROPELLENTE PER SUPERFICI

## CARATTERISTICHE

SISTEMA MONOCOMPONENTE. ALTISSIMA FLUIDITÀ E PENETRAZIONE, PERFETTA AFFINITÀ CON I MATERIALI LAPIDEI, ININFIAMMABILE ED INODORE, DOPO L'APPLICAZIONE LE SUPERFICI NON RIMANGONO UNTE O APPICCILOSE.

LA TRASPIRAZIONE DEL MURO RESTA INALTERATA. NON MODIFICA IL COLORE ORIGINARIO DEL MURO. È SOPRAVERNICIABILE. NON CREA PELLICOLE. HA EFFETTO AUTOPULENTE ED ANTISMOG.

## DESCRIZIONE

PRODOTTO A BASE DI POLIDIMETILSILOSSANI A BASSISSIMA VISCOSITÀ ED ALTISSIMO POTERE PENETRANTE, COLORE BIANCO LATTE, RENDE I MURI O LE PIETRE TRATTATE IDROPELLENTI, AUTOPULENTI, RIDUCE QUINDI L'AGGRAPPAGGIO DELLO SPORCO E DELLO SMOG.

## SISTEMA DI APPLICAZIONE

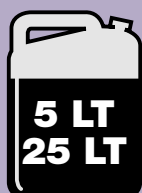
IL PRODOTTO È PER ESCLUSIVO USO PROFESSIONALE, DOPO AVER PULITO LE SUPERFICI CON GLI APPOSITI PRODOTTI, SI APPLICA: A PENNELLO, RULLO, AIRLESS O POMPA IRRORATRICE.

## CONSUMO

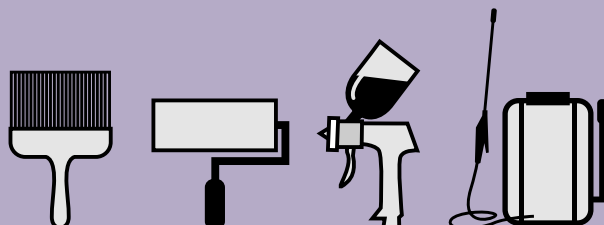
A SECONDA DELL'ASSORBIMENTO DEL SUPPORTO DA 4 A 7 MQ PER LITRO.

**INFOLINE 347-6625892**

### CONFEZIONI



### UTILIZZO



### CONCESSIONARIO